

# nora® Lunatec combi motion T2

3-schichtige weiche EVA-Verbundplatte, randbeschlagen

**nora**®  
by **Interface**®

Die 3-schichtige EVA-Verbundplatte **nora® Lunatec combi motion T2** ist ein Material, das vor allem für die Versorgung von **schmerz- und druckempfindlichen Füßen** hervorragend geeignet ist. Die Materialzusammensetzung ist die ideale Kombination aus hoher Funktionalität, charakteristischer Weichheit und geringem Gewicht.



**Format:** ca. 1.000 x 625 mm  
**Gesamtdicke:** ca. 20 mm

**nora**®  
**Lunatec motion**

**Härte:** ca. 12 Shore A  
**Dichte:** ca. 0,13 g/cm<sup>3</sup>  
**Farbe:** 56 steingrau  
**Dicke:** ca. 7 mm

**nora**®  
**Lunasoft Z**

**Härte:** ca. 25 Shore A  
**Dichte:** ca. 0,16 g/cm<sup>3</sup>  
**Farbe:** 345 grün  
**Dicke:** ca. 5 mm

**nora**®  
**Lunatec CAD 35**

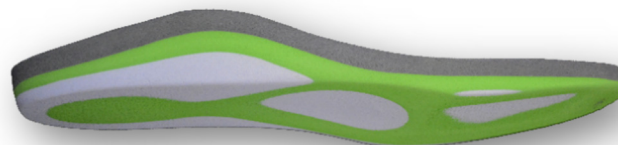
**Härte:** ca. 35 Shore A  
**Dichte:** ca. 0,20 g/cm<sup>3</sup>  
**Farbe:** 60 hellgrau  
**Dicke:** ca. 8 mm

Die Deckschicht aus **Lunatec motion** nimmt Scherkräfte in der Bewegung auf und bettet **extrem weich**. Die sehr guten Bettungs- und Dämpfungseigenschaften, auch in der horizontalen Belastungsrichtung, sorgen für eine **optimale Druckverteilung** und Punktentlastung. So können vor allem Füße mit schmerzenden Regionen bestmöglich versorgt werden.

Das Material ist auf **Hautverträglichkeit** geprüft. Die **geschlossene Zellstruktur** verhindert das Eindringen von Wundsekreten und Schweiß und damit von Keimen, Bakterien und Pilzen in das Material. An der Oberfläche haftender Schmutz und Sekrete können mit handelsüblichen Desinfektionsmitteln hygienisch entfernt werden.



Mit ihren **dauerelastischen** und **stabilisierenden** Eigenschaften sind die beiden unteren Schichten der ideale Aufbau für die Versorgung empfindlicher Füße. Die unterschiedlich weichen Schichten sind in einem fließenden Übergang miteinander verbunden.



## Einsatzmöglichkeiten:

Aufgrund der Gesamtdicke von ca. 20 mm ist **nora® Lunatec combi motion T2** optimal für die Anfertigung von dickeren orthopädischen Fußbettungen, Weichbettungseinlagen, diabetes-adaptierten Fußbettungen bzw. Bettungen für Verbandsschuhe geeignet. Die Fußbettungen können in einem Tiefziehvorgang zeit- und kostensparend, ohne den Einsatz von Klebstoff, gefertigt werden.

## Verarbeitungshinweise:

Bei ca. 130° C im Ofen erwärmen und tiefziehen.

Empfohlene Aktivierzeit: ca. 9 Minuten  
Empfohlene Abkühlzeit: ca. 18 Minuten

Für die optimale Anformung tieferliegender Stellen, empfiehlt sich das Auflegen eines Pelottenrohlings.

Kurzes Anföhnen der Oberfläche sorgt für einen besseren Einstieg in den Schuh.

