

AUSGABE JANUAR 2022

AUF SCHRITT&TRITT

Die **nora**® News



**Sortimentsbroschüre
2021/2022 mit
Neuheiten**

**Ein echtes
Vintage-Profil:
65 Saugnapf**

**Perfekt für das
nächste Frühjahr:
Sonnenblumen als
Profilsohle!**

**Ein vielseitiger
Allrounder:
Lunasoft SL**

**Schockabsorber
Supersorb &
Orthosorb**

nora®
by **Interface**®

www.nora-material.de

INHALT

NORA NEWS 01/2022



www.youtube.com/norashoecomponents



www.facebook.com/norasystems

- | | | | |
|----|---|----|--|
| 4 | WIR SIND: EVA SOLUTIONS FOR HEALTH AND INDUSTRY | 11 | WIR STELLEN VOR: DAVIDE FOLLO |
| 5 | SORTIMENTSBRÖSCHÜRE 2021/2022 MIT NEUHEITEN | 12 | EIN VIELSEITIGER ALLROUNDER: LUNASOFT SL |
| 6 | FARBE 07 HEISST JETZT BEIGE | 14 | BUNDESSIEGER IM LEISTUNGS-WETTBEWERB |
| 6 | LUNATUR WALNUT IST 100% VEGAN | 15 | EHRUNG FÜR JONAS KAULING |
| 7 | SAMTIG WEICHE FRÄSPLATTE: LUNATEC CAD 30 | 18 | EIN ECHTES VINTAGE-PROFIL: 65 |
| 8 | PERFEKT FÜR DAS NÄCHSTE FRÜHJAHR: SONNENBLUMEN ALS PROFILSOHLEI | 19 | MESSETERMINE UND SCHULUNGS-ANGEBOTE |
| 10 | SCHOCKABSORBER SUPERSORB & ORTHOSORB | | |

IMPRESSUM

nora systems GmbH
EVA solutions for health and industry
Höhnerweg 2-4
69469 Weinheim

Geschäftsführung:
Robert Heeres
Anton van Keken

Aufsichtsratsvorsitz:
Nigel Stansfield

Registergericht
Amtsgericht Mannheim
Sitz Weinheim

Handelsregisternummer
HRB 703230

Umsatzsteueridentifikations-
nummer DE 814903283

KONTAKT REDAKTION

Tel.: +49 (6201) 80-5498
Fax: +49 (6201) 88-4683
E-Mail: redaktion@nora.com
www.nora-material.de

KONZEPTION & GESTALTUNG

Laut und Schoen GmbH
Agentur für Marketing und Design
Hanauer Landstraße 48 A
60314 Frankfurt am Main
Tel: +49 (0)69 48 000 73 00
wirsind@lautundschoen.de

DRUCK

wörmann PRODUCTION CONSULT
Max Wörmann
Hauptstraße 85
68259 Mannheim
Tel: 0621-44588208
mail@wp-consult.eu

BILDQUELENNACHWEIS

Titelbild: Shutterstock 346372994
Urheberrecht: Versta

Vorwort



Eric Spenger
Vertriebsleiter Deutschland

Zuallererst hoffe ich, dass Sie gut in das neue Jahr gestartet und vor allem gesund sind und freue mich, dass Sie heute unsere neue Ausgabe „Auf Schritt & Tritt“ vor sich liegen haben.

Für uns alle war das vergangene Jahr nicht einfach und so haben wir uns gedacht, beginnen wir das Jahr 2022 mit einer neuen Ausgabe und frohen Mutes, auf ein besseres Jahr! Hoffentlich mit weniger Schwierigkeiten und mehr Möglichkeiten uns auch wieder einmal persönlich zu treffen, spätestens auf einer unserer Branchenmessen in Leipzig oder Köln!

Natürlich sind auch wir nicht von den weltweiten Auswirkungen verschont geblieben, die vor allem auch Preisanstiege, Lieferschwierigkeiten und Rohstoffknappheit mit sich gebracht haben und mussten unsere Preise Ende 2021 erhöhen. Aber wir sind froh, dass wir weitgehend lieferfähig sind und Sie auf unsere Materialien in Ihrem Arbeitsalltag nicht verzichten müssen.

In der heutigen Ausgabe lesen Sie, was sich in den letzten Monaten bei uns getan hat, welche Produktneuheiten oder spannenden Einsatzbereiche es für unsere Materialien gibt und auf welchen Messen wir uns hoffentlich bald wieder treffen können!

Wir schauen mit Spannung auf ein Jahr, in dem wir viel bewegen wollen und freuen uns auf positivere Herausforderungen, im besten Sinne!

Herzliche Grüße
Ihr

A handwritten signature in black ink that reads "Eric Spenger". The signature is fluid and cursive, with a long horizontal stroke at the end.

Wir sind:

EVA solutions for health and industry



Spätestens mit unserer neuen **Sortimentsbroschüre 2021/2022** fiel eine kleine Änderung schon auf dem Umschlag ins Auge: wir haben unseren Geschäftsbereich in **EVA solutions for health and industry** umbenannt und folgen damit unserer strategischen Marktausrichtung.

Dies hat einen einfachen, aber guten Grund: Unsere hochwertigen **nora® Materialien** bestehen überwiegend aus EVA und werden heute vor allem in Gesundheitsbereichen (OST, OT, REHA) oder der Industrie eingesetzt und dieser Fokus sollte sich im Namen unseres Geschäftsbereichs widerspiegeln.

Die nora systems GmbH in Weinheim hat ja bekanntermaßen zwei Geschäftsbereiche: einerseits Bodenbeläge aus Kautschuk und andererseits Materialien aus EVA, Leichtzellkautschuk und Kautschuk, die aufgrund des typischsten Einsatzbereichs bislang unter „shoe components“ zusammengefasst worden. Denn historisch bedingt waren die Schuhindustrie und später die Orthopädie-Schuhtechnik über viele Jahrzehnte Fokus der geschäftlichen Ausrichtung und der Begriff „Schuhkomponenten“ fasste das **Sortiment** über viele Jahrzehnte gut zusammen.

Doch der Schuh- und Reparaturmarkt hat sich verändert und das sehen wir aktuell deutlicher denn je, wenn sogar Traditionsunternehmen wie die Lederfabrik Joh. Rendenbach jr. nach mehr als 150 Jahren Geschichte schließen müssen.

Während der Schuhreparaturmarkt also stark rückläufig ist, werden unsere **EVA Materialien** aber auch in zahlreichen neuen Industriezweigen eingesetzt, so dass „shoe components“ zunehmend weniger zutrifft.

Entwicklung von EVA im Fokus

Außerdem steht die Entwicklung von EVA Materialien mit **speziellen Eigenschaften** und besonderen Lösungsansätzen im Fokus unserer strategischen Aktivitäten, so dass eine Neuausrichtung des Namens nur konsequent war.

Der neue Name **EVA solutions for health and industry** ist also nur die logische, zukunftsorientierte Konsequenz unserer Geschäftstätigkeit.



Sortimentsbroschüre 2021/2022 mit Produktneuheiten

Aber natürlich besteht das Sortiment nach wie vor aus Materialien, die in der klassischen oder orthopädischen Schuhherstellung und der Schuhreparatur zum Einsatz kommen. Davon können Sie sich in der aktuellen Sortimentsbroschüre 2021/2022 überzeugen. Darin findet sich das bisherige Sortiment mit kleinen Änderungen, wie zum Beispiel größeren Plattenformaten, sowie alle neuen Materialien, die in den letzten beiden Jahren vorgestellt wurden. Darunter zum Beispiel die **Astro** Laufsohlenplatte mit den neuen Profilen **110 Geo** oder **111 Sunflower** und die eine oder andere Produktneuheit, wie das Fräsmaterial **Lunatec CAD 30** in der Farbe 80 anthrazit, der wir auf den nächsten Seiten noch etwas mehr Aufmerksamkeit zukommen lassen.

Sollte Ihnen noch kein gedrucktes Exemplar vorliegen, sprechen Sie bitte Ihren Fachhandel oder unsere Kollegen im Außendienst an oder senden Sie uns eine E-Mail an info-eva@nora.com, dann schicken wir Ihnen gern ein Exemplar per Post zu. Sollten Sie international agieren, steht Ihnen die **Sortimentsbroschüre 2021/2022** auch in Englisch, Französisch, Spanisch und Italienisch zur Verfügung, Sie können darin online stöbern oder sie sich im Download-Bereich auf www.nora-material.de herunterladen.



Sprechen Sie unsere Kollegen im Außendienst an:

Nord- und Ostdeutschland
Denis Meussling
Mobil: +49 173 3476144
E-Mail: denis.meussling@nora.com

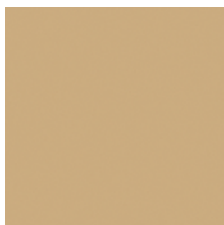
Nord- und Westdeutschland
Olaf Langner
Mobil: +49 173 3281316
E-Mail: olaf.langner@nora.com

Baden, Rheinland-Pfalz, Saarland und Südhessen
Mike Jakob
Mobil: +49 172 6382099
E-Mail: mike.jakob@nora.com

Süddeutschland, Österreich und Schweiz
Stephan Bier
Mobil: +49 172 6378779
E-Mail: stephan.bier@nora.com

Die Farbe 07

heißt jetzt beige



Es gab im Laufe des vergangenen Jahres eine weitere Änderung in unserem Sortiment, die keine Änderung an Materialien, sondern im Sprachgebrauch bedeutet. Denn Sprache kann ausgrenzen oder integrieren, Vielfalt ermöglichen oder

schubladisieren und so haben auch wir uns kritisch mit historisch gewachsenen Bezeichnungen in unserem Sortiment auseinandergesetzt und beschlossen etwas zu ändern.

Der klassischste unserer Farbtöne 07 hieß bislang *hautfarben*, doch trifft diese Bezeichnung nur dann den Ton, wenn man von mittel- bis hellhäutigen Menschen ausgeht. Dabei ist gerade *hautfarben* so vielfältig wie die Menschen es sind, in Deutschland, in Europa und auf der ganzen Welt, wo unsere Materialien zum Einsatz kommen. Höchste Zeit also, für diesen Farbton eine angemessenere Bezeichnung zu finden, die niemanden ausgrenzt. Aus diesem Grund heißt die **Farbe 07** jetzt **beige**. Wir schärfen damit unser Bewusstsein für Sprache, da wir jede Ausgrenzung vermeiden möchten und die Welt vielseitig und bunt ist. An der Farbe 07 ändert sich nichts.



**100%
VEGAN**

Lunatur Walnut ist 100% vegan

Neu ist auch, dass das **Lunatur Walnut** Sortiment jetzt auch komplett vegan ist. Damit sind diese Produkte mit ihrem hohen Anteil fein gemahlener Walnussschalen nicht nur nachhaltig und ökologisch wertvoll, sondern auch für die Herstellung veganer Einlagen und Schuhe geeignet. Ein Wunsch, der uns, von Verarbeitenden unserer Materialien, auch schon oft erreicht hat.



MADE IN GERMANY



Samtig weiche Fräsplatte

Lunatec CAD 30 in anthrazit

Im Sortiment der Fräsmaterialien hat zwischen Lunatec CAD 25 und Lunatec CAD 35 eine neue Version eine Lücke bei den dauerelastischen Fräsplatten gefüllt. Mit **Lunatec CAD 30** wurde eine angenehm weiche Ausführung in das Sortiment aufgenommen, die von vielen Verarbeitungsbetrieben hochwertiger EVA Fräsmaterialien gewünscht war.

Das neue Fräsmaterial **Lunatec CAD 30** ist eine EVA Leichtzellplatte mit einer Härte von ca. 30 Shore A und einer Dichte von ca. 0,15 g/m³. Das Fräsmaterial ist in den Dicken 30 oder 35 mm erhältlich, das randbeschlagene Plattenformat beträgt ca. 1.100 x 700 mm oder zur besseren wirtschaftlichen Ausnutzung ca. 1.400 x 1.100 mm.

Mit der **Farbe 80 anthrazit** gibt es das weiche und sehr elastische Fräsmaterial in einer edlen, zurückhaltenden Farbe und ist damit auch für Sandalen oder andere offene Schuhe optimal geeignet.

Lunatec CAD 30 hat den Vorteil einer samtig weichen (fast schon kuscheligen) Anmutung, bei gleichzeitig sehr guter Rückstellung und Stabilität und ist für klassische Einlagen und Fußbettungen, auch für empfindliche Füße, optimal geeignet. Beim Verarbeiten der **Fräsmaterialien** wird der Unterschied deutlich: das Material lässt sich gut verarbeiten und die Werte für Reißdehnung, Zugfestigkeit und Wiedererholung sind hervorragend. Probieren Sie es aus und fühlen Sie den Unterschied.



Danke an adViva für das Fräsmuster.



Perfekt für das nächste Frühjahr: Sonnenblumen als Profilsohle!

In der letzten Ausgabe haben wir unser neues Sonnenblumen-Profil **111 Sunflower** vorgestellt und freuen uns, dass es großen Anklang findet. Es ist modern, sehr griffig, mehrstufig ausgeprägt und bietet einen sicheren Auftritt. Die **richtungsfreie Anordnung** der einzelnen Elemente macht diese Sohlenplatte flexibel einsetzbar und das Design sowie die bunte Farbauswahl sind vor allem für Kinder, Trendsetter, **modebewusste und kreative Handwerker** optimal geeignet.

Doch natürlich werden die knalligen Farben naturgemäß nicht unbedingt bei einer Vielzahl klassischer orthopädischen Versorgungen eingesetzt, sondern vor allem für Schuhe von trendbewussten, mutigen, jungen und junggebliebenen Menschen und so ist es nicht verwunderlich, dass vor allem eine Farbe besonders gern eingesetzt wird: **60 hellgrau**.

Und dabei ist es egal, ob es sich um einen orthopädischen Schuh, moderne Sneaker oder maßgefertigte Zehensteigsandalen handelt. Mit dem ansprechenden hellen Grauton und dem pffiffigen Sonnenblumen-Profil ist einfach jeder Schuh stilsicher und modern besohlt. Die **Astro** Sohlenplatten aus Zellkautschuk sind spezifisch leicht und sehr rutsch- und abriebfest. Die

Art des Profils verhindert, dass sich Steinchen und Schmutz festsetzen.



Reparatur & Neubesohlung

Verarbeitungshinweise



1. Das alte Profil vollständig abschleifen, bis die Fläche eben, sauber und angeraut ist.
2. Für eine schöne Optik auf eine deutliche Kante an den Rändern achten.
3. Sohlenmaterial **Astro** mit etwas Zugabe zuschneiden und anrauen.
4. Den Klebstoff je nach Material des Schuhbodens auswählen und nach Anleitung des Herstellers verarbeiten.
5. Nach den vorgegebenen Trockenzeiten die Sohle anpressen und anschließend beschleifen.
6. **Tipp: Zum besseren Schutz seitlich mit farblosem Wachs ausputzen.**



nora® Astro Profil 111 Sunflower

- Härte:** ca. 50 Shore A
Dichte: ca. 0,65 g/cm³
Format: ca. 910 × 520 mm
Dicke: ca. 5 mm
Farben: 376 tiefblau, 368 grasgrün, 60 hellgrau, 70 gelb, 81 schwarz





Schockabsorber **Supersorb** und **Orthosorb** wieder verfügbar!

Wir haben gute Nachrichten: Seit einiger Zeit sind unsere Schockabsorber **Supersorb** und **Orthosorb** wieder verfügbar! Leider gab es lange Zeit Liefer-schwierigkeiten bei einem bestimmten Rohstoff, der für diese speziellen Materialien notwendig ist, so dass wir die beiden Produkte schon fast eingestellt hätten. Doch die besonderen Eigenschaften dieser **Schock-absorber** sind so gefragt, dass wir alles darangesetzt haben, einen Lieferanten zu finden, mit dessen Rohstoff es keine Qualitätsprobleme gibt. Und seit letztem Herbst haben wir die Schockabsorber **Supersorb** und **Orthosorb** endlich wieder lagerhaltig verfügbar!



nora® Supersorb:

Härte:	ca. 28 Shore A
Dichte:	ca. 1,09 g/cm ³
Format:	ca. 780 × 525 mm
Profil:	13 Riffel
Farbe:	82 ziegelrot
Dicken:	2 4 5 mm

Einsatzmöglichkeiten: zur Auftrittsdämpfung und Polsterung insbesondere für Sportschuhe sehr gut geeignet, Funktion ab ca. 300 kg Auftrittskraft. Sowohl dämpfende als auch elastische, polsternde Eigenschaften. Schockabsorption bei 5 mm Dicke: ca. 95 %.



nora® Orthosorb:

Härte:	ca. 20 Shore A
Dichte:	ca. 1,09 g/cm ³
Format:	ca. 780 × 525 mm
Profil:	13 Riffel
Farbe:	98 grün
Dicken:	2 3 4 mm

Einsatzmöglichkeiten: zur Auftrittsdämpfung und Polsterung insbesondere für orthopädische Schuhe sehr gut geeignet. Gegenüber **Supersorb** sorgt bei **Orthosorb** eine geringere Dämpfung für eine bessere Polsterung und eine höhere Elastizität, bis ca. 300 kg Auftrittskraft. Das entspricht einer Gehbelastung einer ca. 80 kg schweren Person. Schockabsorption bei 4 mm Dicke: ca. 83 %.



Wir stellen vor:

Davide Follo, Kundenbetreuer in Weinheim



Davide Follo

Da unsere Mitarbeiterinnen und Mitarbeiter in bestimmten Regionen arbeiten oder im Innendienst oftmals nur per E-Mail oder Telefon bekannt sind (erst recht in Zeiten der Pandemie), stellen wir Ihnen hier nach und nach einige Kolleginnen und Kollegen vor. Heute **Davide Follo**, der als Kundenbetreuer im Innendienst in Weinheim arbeitet und vorrangig für den Export zuständig ist. Im Jahr 2017 hat er seine Ausbildung als Industriekaufmann bei der nora systems erfolgreich abgeschlossen und ist – nach einigen anderen wertvollen Erfahrungen im Unternehmen – seit Ende 2017 in seiner jetzigen Position im Vertrieb tätig. Außerdem begann Davide nach Ende seiner Ausbildung ein nebenberufliches Studium der Betriebswirtschaftslehre und wird mit dem Bachelor of Arts, voraussichtlich im Jahr 2022, abschließen.

Für einen möglichst persönlichen Eindruck hat der Kollege unserer Redaktion Rede und Antwort zu einigen Fragen gestanden:

Was kochst du am liebsten?

Spaghetti all'arrabiata (die scharfe Variante)

Welchen Film oder welche Serie muss man gesehen haben?

Der Pate und Superbad. King of Queens und Scrubs.

Bist du Fußballfan? Wenn ja, von welchem Verein?

Ja, SSC Neapel (Italien).

Was ist das Kurioseste, was dir im Berufsleben passiert ist?

Ich bin mal auf dem Werksgelände geblitzt worden. Ich glaube, das ist auch noch nicht vielen passiert. War spät dran, bin ein bisschen schnell gefahren. Dann kam der Werkschutz in die Abteilung und ich bekam einen Rüffel.

Welche drei Eigenschaften beschreiben dich am besten?

Hilfsbereit, lustig, teamfähig

Welche drei Dinge würdest du auf eine einsame Insel mitnehmen?

Handy, Harry Potter Bücher, meinen Hund Bunny.

Welchen Drink bestellst du in einer Bar am häufigsten?

Whiskey Sour oder Jacky Cola.

Wohin würdest du gerne mal reisen?

Nächste große Reiseziele sind Argentinien und USA.

Hast du ein Lieblingszitat oder Lebensmotto?

Kein Weg ist lang mit einem Freund an der Seite. (Japanisches Sprichwort).

Was ist die derzeit größte Herausforderung für dich?

Die anstehende Bachelorarbeit.

Ein wirklich vielseitiger Allrounder: **Lunasoft SL**

Lunasoft SL (ca. 40 Shore A) gehört zu den vielseitigsten Produkten und erfindet sich optisch immer wieder neu. Die glatten und leichten EVA Leichtzellplatten sind bei ca. 120°C thermoplastisch formbar, elastisch, formstabil, verfügen über gutes Rückstellvermögen und werden für Einlagen und Fußbettungen, orthopädische Badeschuhe (wie in der letzten Ausgabe unserer Zeitschrift in einem Anwendungsbeispiel zu sehen war), zur Polsterung im klassischen Orthesenbau, zur Herstellung von Weichwandinnentrichtern (Softsockets), zur Polsterung von Sitzschalen und zur funktionellen Auskleidung z.B. von Lagerungsorthesen und Korsetts sowie zur Polsterung von FOs verwendet. Und damit sind den Ideen sicherlich noch lange keine Grenzen gesetzt.

Überall da, wo ein hochwertiger, formstabiler und dauerelastischer Schaumstoff gefragt ist, sind **nora® Materialien** aus geschlossenzelligem EVA und Leichtzellkautschuk optimal geeignet. Der Produktionsstandort Weinheim in Baden-Württemberg und die regelmäßigen Qualitätskontrollen stehen für gleichbleibend hohe Qualität. Die Plattenmaterialien bleiben dauer-



Link: nora-schuh.de/project/weichwand-innenschaft

haft in Form, behalten ihre Elastizität, polstern oder dämpfen, lassen sich optimal **schleifen, nähen, stanzen** und **verkleben** und bieten ein breites Farbspektrum.

Die thermoplastischen Materialien sind optimal für den Einsatz am Körper geeignet. Die **geschlossenzellige Oberflächenbeschaffenheit** minimiert das Risiko einer Gesundheitsgefährdung durch anhaftende Keime und Bakterien, da eine vollständige hygienische Reinigung und Desinfektion an der Oberfläche möglich ist. Die Materialien werden regelmäßig umfassend auf Schadstoffe, Hautverträglichkeit und geprüfte Zytotoxizität nach ISO 10993 bei renommierten Prüfinstituten zertifiziert und sind frei von Phthalaten und Latex.

Die abgebildeten Produkte zeigen den Einsatz von **Lunasoft SL** in den Varianten **Lunasoft SL color** in der Farbe 348 limette und **Lunasoft SL trendline** in der Farbe 4463

camouflage.

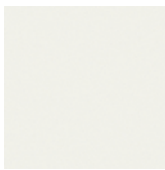
Wie die dargestellten Einlagen oder der Weichwand-Innenschaft gefertigt werden, können Sie auch auf unserer Website nachlesen. Dort wurde das jeweilige Anwendungsbeispiel Schritt für Schritt dokumentiert.



Die vielfältige Farbwelt von **Lunasoft SL**



07 beige



09 weiß



17 graubeige



65 blau



69 orange



70 gelb



19 stein



35 mittelbraun



41 blassbraun



89 rot



98 grün



111 royalblau



46 dunkelbraun



56 steingrau



78 dunkelblau



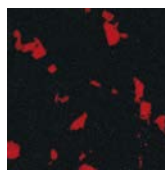
81 schwarz



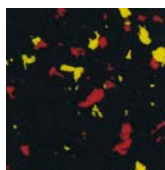
348 limette



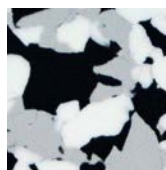
349 brombeere



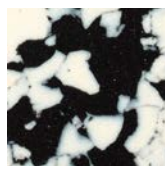
4450 schwarz-rot



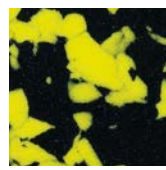
4451 schwarz-rot-gelb



4463 camouflage



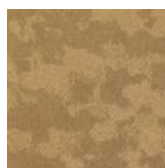
0281 weiß-schwarz



9581 citro-schwarz



9681 pink-schwarz



4445 korkoptik



3981 lila-schwarz



4457 orange-blau



4444 vierfarbig

Bundessieger im Leistungswettbewerb

Für den Leistungswettbewerb des Deutschen Handwerkes (PLW) im Orthopädienschuhmacher-Handwerk auf Bundesebene hatten sich insgesamt 10 Teilnehmerinnen und Teilnehmer aus Baden-Württemberg, Bayern, Berlin, Brandenburg, Hamburg, Hessen, Mecklenburg-Vorpommern, Niedersachsen, Nordrhein-Westfalen und Schleswig-Holstein als Landessieger qualifiziert.

Erster Bundessieger wurde **Jonas Kauling**, aus dem Ausbildungsbetrieb Gebhardt in Emsdetten, der im Bodenbau der geforderten orthopädischen Maßschuhe einige **nora®** Materialien verarbeitet hat. Wir haben uns mit ihm über das Gesellenstück unterhalten, denn vor allem der geprägte Rahmen aus **Lunasoft SL** hat uns neugierig auf seine Arbeitsweise gemacht.

Dabei haben wir interessante Details erfahren...



Ehrung für Jonas Kauling

Gewinner des Praktischen Leistungswettbewerb des deutschen Handwerks (PLW) 2021 für den Bau eines orthopädischen Maßschuhs

Im Interview begrüßen wir Jonas Kauling, zusammen mit seinem Ausbilder Christian Gebhardt. Jonas Kauling wurde im November 2021 mit dem Preis des Praktischen Leistungswettbewerb (PLW) geehrt. Er hat im Zuge der praktischen Gesellenprüfung einen orthopädischen Maßschuh zur Versorgung eines Spitzklumpfußes angefertigt, für den er im Rahmen des PLW zum Sieger gekürt wurde.

Wir sprechen exklusiv mit dem 20-jährigen, frisch gebackenen Gesellen über seinen Erfolg und möchten dabei vor allem auf die Materialien eingehen, die er zum Bau seines orthopädischen Schuhs verwendet hat. Dabei haben wir auch einige Fragen an seinen Ausbilder Christian Gebhardt gerichtet, um mehr über die Verschalung im ansprechenden Schlangenmuster zu erfahren. Zunächst aber: Herzlichen Glückwunsch zu diesem großartigen Sieg!

Jonas Kauling hat das Berufskolleg in Essen besucht und seine praktische Ausbildung bei der Firma Gebhardt in Emsdetten absolviert. Das Siegerpaar hat er für seine Gesellenprüfung angefertigt. Insgesamt hatte er zur Fertigstellung des Maßschuh-Paars, einer Einlage und dem Einlagenleisten zweieinhalb bis drei Tage Zeit.

Auf die Frage, warum er genau diese Materialien verwendet hat, gibt Jonas Kauling vor allem die gute Verarbeitbarkeit des bewährten **nora® Lunasoft SL** an, mit dem die Verschalung erstellt wurde. Ebenfalls war es wichtig, dass es sich um ein geschlossenzelliges Material handelt, welches sich nicht vollsaugen kann, wenn es nass wird und nicht zusätzlich versiegelt werden muss. Es ist leicht und fest, und relativ bettend, genau die Eigenschaften, die er zum Bau seines Schuhs gebrauchen konnte. Für die Sohle fiel seine Wahl auf das bewährte **nora® Astro Star** welches Kauling als abriebfest, dünn und leicht lobt.



Schaut man sich die Schuhe genauer an, dann fällt ein Detail besonders ins Auge: ein schönes geprägtes Schlangenmuster in der Verschalung. Wie das zustande kommt, hat uns besonders interessiert und dazu haben wir Christian Gebhardt befragt, der uns auch schon einige Male seine kreativen Oberflächen und Strukturen in Schalenstreifen aus **Lunasoft SL** gezeigt hat. Dazu am Ende des Interviews mehr.

Zum Thema Nachhaltigkeit bei der Materialauswahl ist der 20-jährige zwiegespalten. Zwar sei es gut nachhaltige Produkte zu verwenden und die regionale Wirtschaft zu unterstützen, jedoch ging es ihm bei der Herstellung des Schuhs in erster Linie darum, welche Eigenschaften dieser Schuh haben muss. Er habe sich mehr daran orientiert, die optimale Versorgung für den Patienten zu sichern.

Für die Orthopädienschuh-Branche sieht Kauling den Trend zu mehr Verschalungen auf dem Markt. Er sieht auch eine gewisse Wende hin zu Sneakern oder Chucks und ähnlichen modernen Schuhen. Allerdings stünden die Wünsche der Kundschaft, für die die orthopädischen Schuhe hergestellt werden, immer an erster Stelle. Da die Kunden nicht unbedingt jünger werden, sieht er auch weiterhin viele schwarze, braune oder beige Schuhe.

Persönlich hat Kauling vor, jetzt erst einmal einige Gesellenjahre zu verbringen, in denen er sich weiterbilden möchte. Vor allem Lehrgänge zum Thema Schaffbau interessieren ihn. Für die Zukunft sieht er dann auch durchaus die Perspektive, den Orthopädieschuhmachermeister zu absolvieren, aber zunächst möchte er Erfahrungen im Beruf sammeln, in der Werkstatt bei Christian Gebhardt in Emsdetten.



Für Gebhardt waren Verschaltungen schon seit seiner eigenen Ausbildung die gängige Technik. Er habe gelernt, Material in Streifen zu schneiden, und als Schale um den Schuh zu binden.

Irgendwann sei dann der Gedanke aufgekommen, die aufwendige Einzelanfertigung einer Schale serienförmig, mit wiederholbarer Qualität (insbesondere in Form, Farbe und Oberflächenstruktur) herzustellen. Aus diesem Gedanken heraus hat Gebhardt um das Jahr 2010 herum begonnen, die erste Variante einer wiederholbaren Prägung zu entwerfen. Er habe getüftelt, zunächst natürlich für den Eigenbedarf, einige „Kinderkrankheiten“ ausgemerzt, bis er die heutige funktionsfähige Fertigungstechnik seiner jetzigen Schalen entwickelt hat. Mittlerweile stellt Gebhardt die Schalen nicht mehr nur für den Eigenbedarf her, sondern verkauft sie in ganz Deutschland, rund 3.000-4.000 Paar Rahmen pro Jahr.

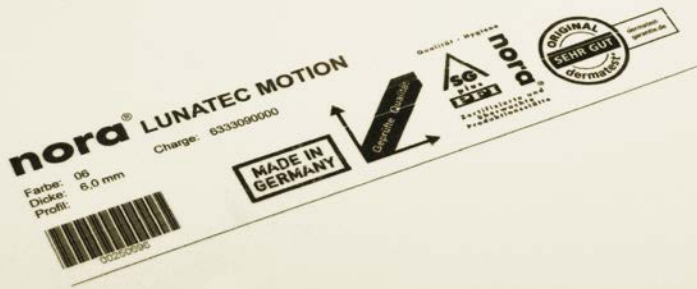
Er bietet sowohl **Lunasoft SL** als auch **Lunalight** Streifen an. Bei Lunalight, so sagt er, geht es um eine höhere Festigkeit (wenn es sich beispielsweise um einen sehr strapazierfähigen Schuh handeln soll) und diese bietet er in 12 verschiedene Prägungen an, vom Basismodell mit abgeschliffener Kante bis hin zum Anaconda Schlangenmuster – wie beim Sieger-Gesellenstück. Da die Lunasoft SL Palette zahlreiche Farben bietet, kann er eine breite farbenfrohe Palette zur Verfügung stellen, die zu jedem Schuh passt, vom Maßschuh bis zum Basketballschuh, und auch zweifarbige Kombinationen sind möglich.

Die **nora®** Materialien eignen sich, aus seiner Sicht, am besten für seine Rahmen. „Wir haben eine sehr hohe, wiederkehrende Qualität, die Struktur ist gleich, die Shore Härten sind immer wieder gleich, zudem ist die Farbechtheit einfach großartig. Ich kann auch unterschiedliche Platten nehmen und kann ein Paar Rahmen daraus machen und die Farbe ist trotzdem die Gleiche.“

Weiterhin sei Gebhardt dankbar für die enge Zusammenarbeit mit **nora systems**, insbesondere mit seinem



zuständigen Bezirksleiter Olaf Langner, der für ihn mitdenke und wisse, was er brauche. Wenn **nora®** auch nicht der günstigste Anbieter sei, das Gesamtpaket, bestehend aus der Qualität des Materials zusammen mit der Betreuung der nora Kollegen, sei für ihn einfach das Beste. Über dieses Kompliment freuen wir uns natürlich sehr!



Häufig gestellte Fragen & Antworten

Stimmt es, dass Lunatec motion Schmerzen lindern kann?

Beim Vergleich von **Lunatec motion** und **Lunatec motion 20** mit einem jeweils ähnlich weichen Material zeigt sich eine hohe Kräfteinsparung bei annähernd gleicher Dämpfung. In der Praxis bedeutet das, dass das Material die Scherkräfte bei der Auftrittsbewegung minimiert und dadurch zu Schmerzreduktion beitragen kann. Es wird weniger Kraft für die Verdrängung des Materials benötigt und dies kann maßgeblich Schmerzen lindern.

Können die Materialien in einer Mikrowelle erwärmt werden?

Das empfehlen wir nicht. Für die optimale thermoplastische Verformung ist die richtige Erwärmung von EVA Materialien maßgeblich. Grundsätzlich sind **geschlossene Wärmequellen**, wie z.B. ein Ofen oder eine Heizplatte vorzuziehen. Temperatur-Einstellung: 130°C. Bei dieser Einstellung erreicht das Material durchgängig eine optimale Temperatur von 110-130°C, diese variiert aufgrund von Materialstärke und Dichte.

Warum haben nora® Materialien keine CE Kennzeichnung?

Da es sich bei den Materialien um **Werkstoffe** handelt, die zwar in Medizinprodukten (individuelle Sonderanfertigungen) zum Einsatz kommen, aber nicht als solche deklariert sind, ist eine CE Kennzeichnung **nicht relevant** oder erforderlich. Alle für Werkstoffe relevanten Anforderungen der MDR werden von **nora®** Materialien erfüllt. Sie sind aufgrund ihrer Eigenschaften für die Verarbeitung zu Medizinprodukten der Klasse 1 geeignet.

Ist die Rückverfolgbarkeit der Materialien gewährleistet?

Selbstverständlich. Die **aufgedruckten Chargen-Nummern** auf dem Material gewährleisten die notwendige Sicherheit für Ihr Qualitätsmanagement. Anhand der Chargen-Nummer kann die Historie der Produkterzeugung jederzeit nachvollzogen werden.

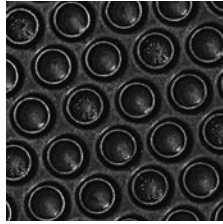


Ein echtes Vintage-Profil: **65 Saugnapf**

Ob man das Profil heute noch "Saugnapf" nennen würde, wissen wir nicht. Aber dass das Profil 65 mit dem sprechenden Namen heute wieder einen gewissen Retro-Chic hat, ist gewiss. Quasi schon fast Vintage! Aus diesem Grund haben wir die **Astro** Sohlenplatte mit dem **Profil 65 Saugnapf** neu in Szene gesetzt. Details und weitere Informationen gibt es in unserem Katalog auf Seite 40.



57 smoke



81 schwarz

- Profil:** 65 Saugnapf
Format: ca. 1200 × 880 mm
Dicke: 5|6 mm
Farben: 57 smoke, 81 schwarz



Sonderlehrgang

Schulung: Badeschuh | Interimsschuh

Termin: 11./12. Februar 2022

Meisterschule Siebenlehn

Liebichstraße 4, 09603 Großschirma ST Siebenlehn
Dozenten: Frau Duchoch (OSM) und Denis Meussling (OSM, nora systems)

Anmeldungen bitte über die Meisterschule Siebenlehn, Plätze sind begrenzt.



Messetermine und Schulungsangebote

In den letzten Jahren mussten wir auf viele Messen verzichten und auch die erneute Verlegung der ISS Messe in Wiesbaden zeigt, dass es nach wie vor schwierig ist, Messen zu planen und durchzuführen. Im Oktober 2021 haben wir erstmals auf der **FOAM EXPO** in Stuttgart ausgestellt und es tat gut, wieder einmal Messeluft zu schnuppern und persönliche Gespräche vor Ort zu führen. Für 2022 haben wir uns viel vorgenommen und werden als Aussteller auf zahlreichen Messen dabei sein.

Bitte informieren Sie sich über Messetermine und Workshops auf unserer Website www.nora-material.de oder melden Sie sich für unseren Newsletter an. Nachfolgend ein Auszug unserer aktuell geplanten Messetermine:

Messe: OTWorld 2022, 10. – 13. Mai 2022 in Leipzig

National und international ist die OTWorld in Leipzig eine der wichtigsten branchenübergreifenden Messen und wir freuen uns darauf, im Mai 2022 endlich wieder als Aussteller in Leipzig zu sein und unsere Produktneuheiten präsentieren zu können.

Messe: OST Messe 2022, 14. – 15. Oktober 2022 in Köln

Die ORTHOPÄDIE SCHUH TECHNIK Messe in Köln ist eine der wichtigsten Branchenmessen, die von einem internationalen Kongress begleitet wird. Auch wir werden wieder als Aussteller im Oktober 2022 dabei sein.

Natürlich bieten wir auch weiterhin Schulungen und Workshops an, aber da die Planbarkeit derzeit noch schwierig ist, schauen Sie bitte auf unserer Website nach oder sprechen Sie uns auf aktuelle Schulungstermine an: info-eva@nora.com.

+++ +++ +++
Keine Neuigkeit mehr verpassen...
 Mit dem nora Newsletter informieren wir Sie regelmäßig per E-Mail rund um das Thema Orthopädie-Schuhtechnik, Orthopädie-Technik und Schuhreparatur. Kostenlos und unverbindlich. Nehmen Sie sich einige Sekunden Zeit und melden Sie sich gleich auf www.nora-material.de an
 +++ +++ +++



nora® Sortimentsbroschüre 2021 / 2022

zum Download oder als gedruckter Katalog verfügbar

Durchblättern und Produktneuheiten entdecken:

Astro Profil 111 Sunflower

Lunatec CAD 30 in anthrazit

Lunatur Walnut 100% vegan

Lunalastik in schwarz



Für ein gedrucktes Exemplar
sprechen Sie bitte Ihren Händler
an oder senden eine E-Mail an:
info-eva@nora.com



EVA solutions for health and industry

www.nora-material.de | www.nora-material.com

nora®
by **Interface**®